



Bienvenido a la XVI edición del Open Rey Ardid. Agradecemos enormemente tu participación y deseamos que tengas una agradable estancia en este torneo en el que recordamos a Ramón Rey Ardid, socio de esta casa y Campeón de España durante más de 13 años

Este año es importante para nosotros porque cumplimos 100 años como entidad (somos el club decano de España) así que con doble motivo nos alegra que hayas decidido acompañarnos.

También te animamos a que participes en las actividades que tenemos programadas. Puedes consultar todo lo relativo al torneo en la web

www.openreyardid.es

Destacar que mañana martes 4 de diciembre tenemos programada una **visita al museo del Origami** . (Centro de Historias Plaza de San Agustín, 2). Saldremos desde la Agrupación a las 11.30 h. e iremos andando (20 min.) hasta allí.



También puedes ver la **Exposición de Pintura Realista** en nuestro local (en la sala que hay a mano izquierda de donde jugamos). En ella participan numerosos artistas internacionales, es gratuita y se puede visitar **hasta el miércoles 5 de diciembre!!** No te la pierdas!!

En la parte de atrás de esta hoja encontrarás una partida del año 1985 en el que Rey Ardid se enfrentaba al gran maestro inglés Glen Flear. Intenta rellenar los huecos con las jugadas que se produjeron en la partida.

Por último agradecer a la Fundación Rey Ardid y la marisquería Belanche por su apoyo en la organización del torneo.

Muchas suerte a todos !!

Fernando López Guaita

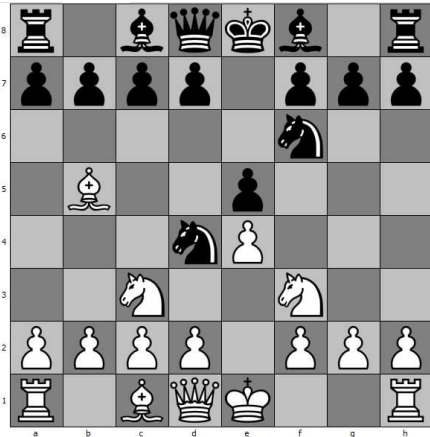
Presidente de la sección de ajedrez de

Agrupación Artística Aragonesa.

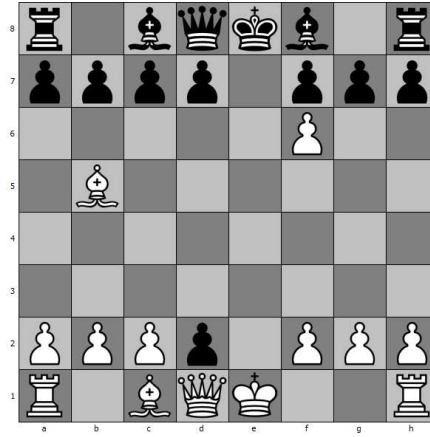


Intente adivinar las jugadas de esta partida que Rey Ardid disputó con 82 años.
 Las negras las conduce Glenn Flear, un fuerte gran maestro inglés.
 Andorra, 1985 Blancas: **Ramón Rey Ardid** Negras: **Glenn Flear**

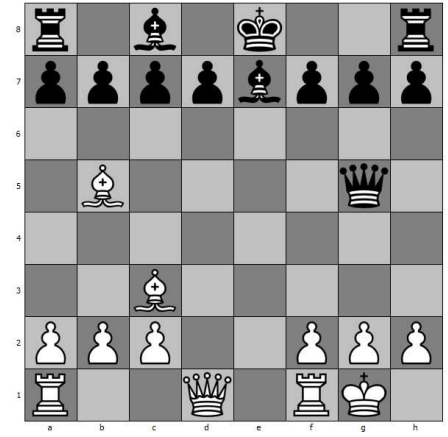
1. _____, _____
2. _____, _____
3. _____, _____
4. _____, Cd4



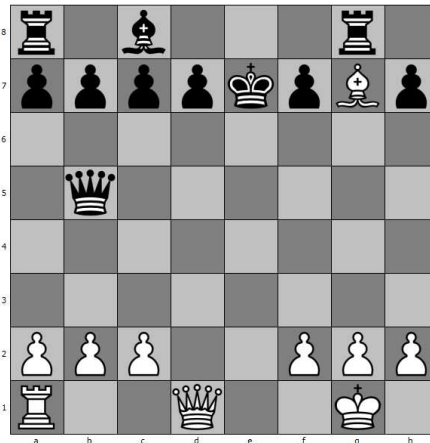
5. _____, _____
6. _____, _____
7. _____, cxd2+



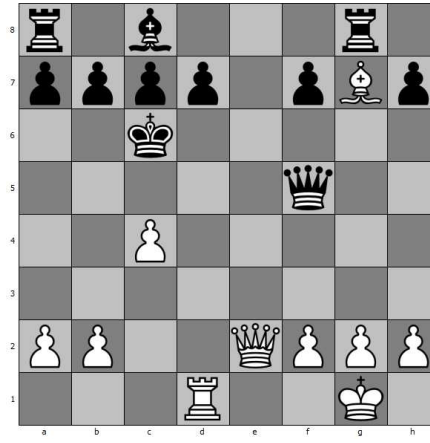
8. _____, _____
9. _____, _____
10. _____, Dg5



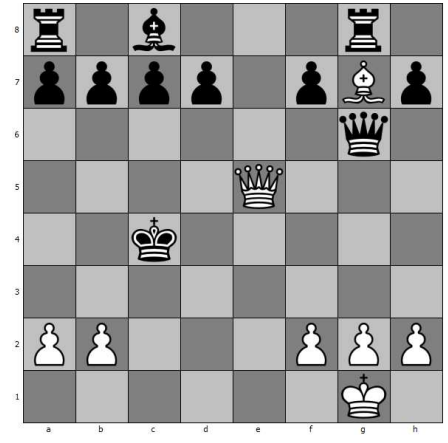
11. _____, _____
12. _____, _____
13. _____, Rxe7



14. _____, _____
15. _____, _____
16. _____, Df5



17. _____, _____
18. _____, _____
19. _____, Rxc4



20. _____, _____
21. _____, _____
22. _____, _____
23. De1 +, TABLAS

